

Blumar

HILLS



نظام التعديلات و البنود المسموح بها
و البنود المرفوضه بعد الاستلام

البنود المسموح بها و المرفوضة بعد الإستلام

اولا / بنود تعديلات مصرح بها

كل التعديلات الخارجية المصرح بها يجب أن تنفذ من خلال إدارة الصيانة بالقرية فقط و ذلك بعد اعتماد الادارة و إستخراج تعديل للرخصة يشتمل على التعديل المطلوب .

١ البرجولا بالدور الارضى فقط اعلى الجزء الغير مسقوف بوحدات المرحلة الاولى و يمكن زيادتها ١ متر فى اتجاه الحديقته و يمكن اضافة برجولا ١ متر بعد التراس فى اتجاه الحديقته بحسب النموذج الاصلى بوحدات المرحلة الثانيه

٢ مصرح باضافة برجولا على الرووف للبلوكات (٩ + ١٠) المرحلة الثانيه فقط بحسب الابعاد و التصميم المصرح به

٣ البرجولات المصرح بها برجولات خشبيه ارتفاع ٢,٥ م تغطيه افاقه بدون اجناب

٤ مصرح باضافة كاوتنر و مصاطب بالرووف على الا يتعدى ارتفاعها (٠,٩ متر) - المرحلة الثانيه فقط

٥ مصرح باعمال hardscape بالحدائق بعد اعتماد المالك للتصميم شامل الخامات من الاداره (يصرح باستخدام الانترلوك و الرخام بدرجات الالوان البيج

٦ مصرح باضافة مصطبه (كنبه ثابتة) مكسيه من نفس حجر الواجهات بتراس الدور الارضى بارتفاع (٠,٤ متر) مع اكتاف جانبيه بارتفاع اعلى من ظهر المصطبه (٠,٣ متر) يجب التنفيذ من خلال ادارة

الصيانه لضمان التنفيذ الفنى الصحيح

٧ مصرح بتنفيذ شاور قدم فقط بالحديقته بحسب التصميم المعتمد يجب التنفيذ من خلال ادارة الصيانه

ضمان التنفيذ الفنى الصحيح على ان يكون من الرخام البيج

٨ مصرح باضافة باب خشبي للحديقته على الا يتعدى ارتفاعه (٠,٩ متر) يجب التنفيذ من خلال ادارة الصيانه لتوحيد التصميم و اللون

٩ يسمح بزيادة مساحة التراس بالدور الارضى ١ متر فى اتجاه الحديقته مع مراعاة التنفيذ حسب الاصول

الفنيه و الالتزام بنفس لون السيراميك الخاص بالتراسات بحسب النموذج الاصلى على ان يكون التنفيذ

من خلال ادارة الصيانه فقط لضمان التنفيذ الفنى الصحيح

يصرح بتركيب مروحة سقف بالتراسات

١٠

يصرح بتركيب شيش حصير على الالوميتال مباشرة من الخارج مع الالتزام بنفس درجة لون الالوميتال

١١

يصرح بتركيب ابواب مصفحة بدل باب الوحده الرئيسي مع الالتزام بنفس درجة اللون المستخدمه فى

١٢

الابواب الخشبيه الرئيسييه بحسب النموذج الاصلي

يصرح باضافة باب حديد على باب الوحده مع الالتزام بالتصميم المرفق و نفس درجة اللون (الاسود)

١٣

ثانيا / بنود تعديلات غير مصرح بها

١ اى تعديلات انشائية او اى تكسير بالخرسانات

١

٢ اى تعديلات بالواجهات او اى اضافه لاي بنود بالواجهات او تغيير الوان الواجهات او التكسير بها

٢

٣ اضافة اى منشآت او مبانى خارج حدود الوحده

٣

٤ اى تعديل فى اماكن كومبرسور التكييفات (الوحدات الخارجيه للتكيف) عن الاماكن المحدده لها

٤

٥ اضافة وحدات اضاءه بالواجهات

٥

٦ تغيير مكان طبق الدش عن المكان المحدد له بالوحده

٦

٧ بالحدائق غير مصرح بعمل شوايات مبانى ثابتة او اقامة اى منشأ سواء كمبانى او منشأ خفيف

٧

٨ ممنوع نهائيا اضافة اى مبانى على الرووف يتعدى ارتفاعها ارتفاع السور (بحد اقصى ٠,٩ متر)

٨

٩ اقامة حمام سباحة تستدعى اعتماد الاداره للتصميم الكامل المرسل من المالك و ذلك للمراجعه مع

٩

الادارات المعنيه و سداد قيمة التحميل على شبكات القرية و اى تكلفة يتطلبها استخراج اى تراخيص

تخص اضافة حمام سباحه

ثالثا / اشتراطات تنفيذ التعديلات

١ اى تعديل خارجى لا يمكن تنفيذه الا من خلال ادارة الصيانه بالقرية

١

(الحدائق - الواجهات - التراسات - البرجولات - الشيش حصير)

٢

اي تعديلات داخلية (مبانى - اليكتروميكنيكال) لا يمكن تنفيذها الا من خلال ادارة الصيانه بالقرية
لضمان التنفيذ الفنى الصحيح

٣

قد يصرح للمالك بتنفيذ تعديلات بسيطة مثل (اعادة الدهانات الداخليه) داخل وحدته كتنفيذ ذاتى
مع الاشتراطات التاليه :

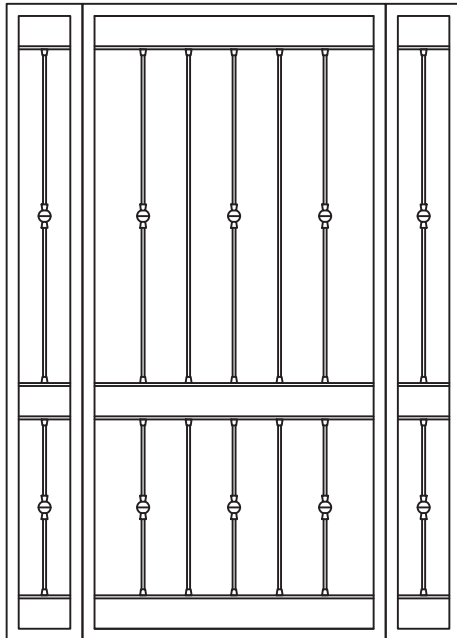
- الحصول على موافقة ادارة القرية
 - قبل التنفيذ ارفاق بيان كميات مون متطابقه مع طلبات التعديل للسماح بدخولها من البوابه
 - سداد قيمة التأمين المقدره من ادارة القرية للتعديلات المطلوبه
 - الالتزام بمواعيد العمل المحدده من قبل ادارة القرية
 - عدم السماح نهائياً بوجود العماله داخل القرية بعد انتهاء مواعيد العمل و وجود عماله خارجيه
- مسئولية مالك الوده
- الالتزام بنقل اى مخلفات خارج القرية

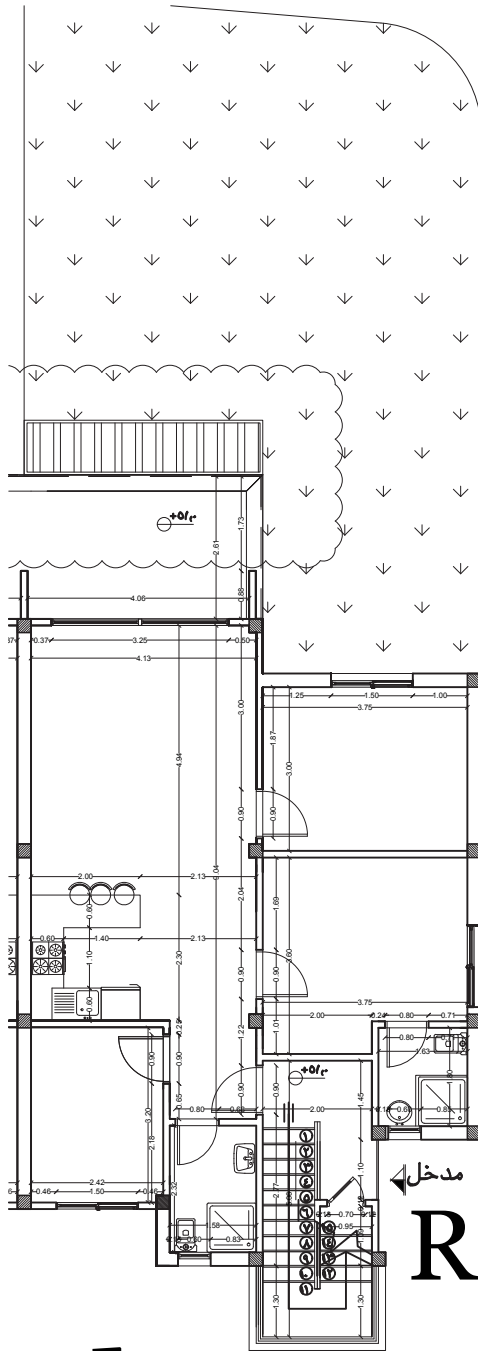
تصميم البرجولا
المصريح بها



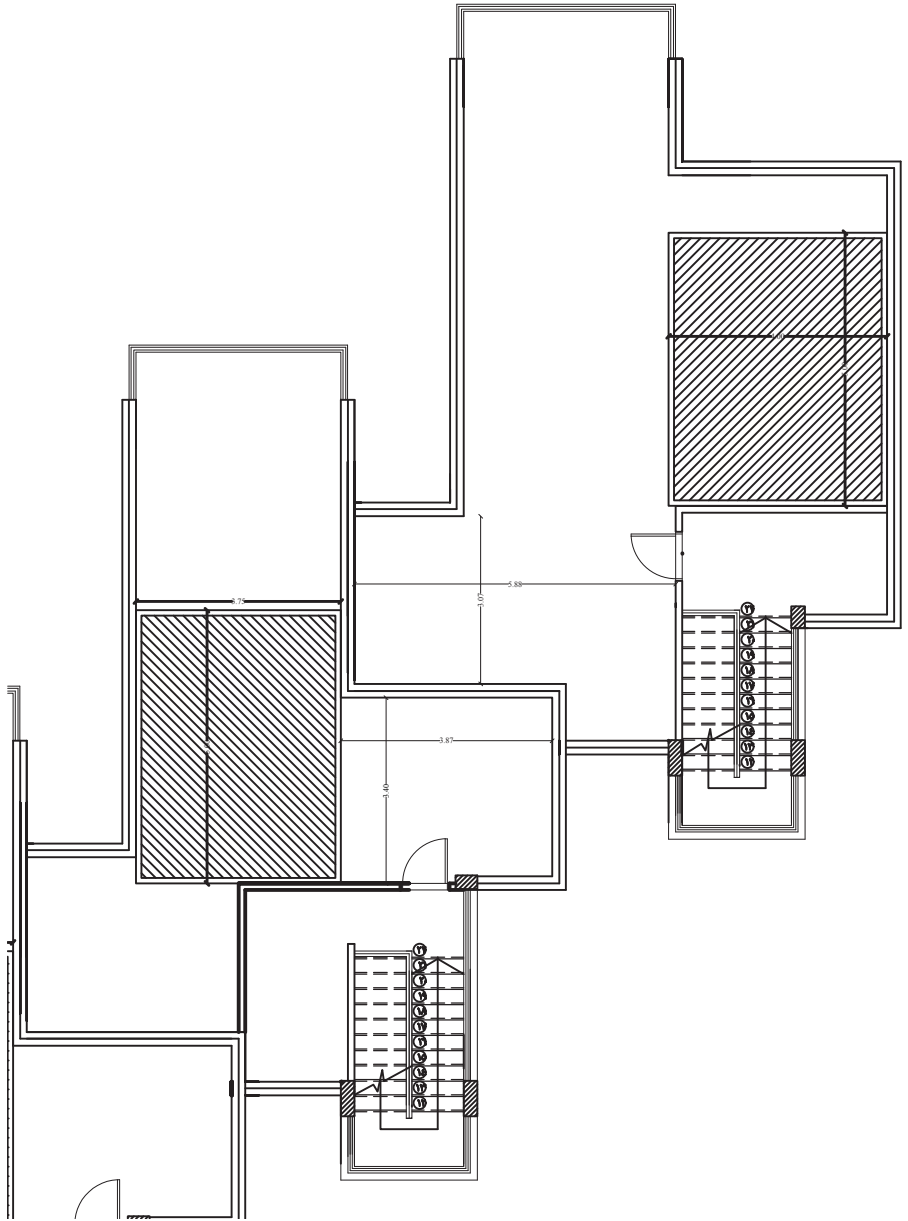
تصميم باب الحديقة
المصريح به

تصميم الابواب الحديدية
المصطح بها





المرحلة الثانية الدور الأرضي



المرحلة الثانيه الرووف
Block 10 + 9



www.wadidegladevelopments.com



**WADI DEGLA
DEVELOPMENTS**

1997